

# Instal·lar i configurar el component Citrix per Windows

El component necessari per tal d'accedir a la web de compra s'anomena Citrix. Aquest component està disponible per la majoria de sistemes operatius incloent Windows XP.

La instal·lació d'aquest component no és complicada si es segueixen unes senzilles instruccions que a continuació indiquem:

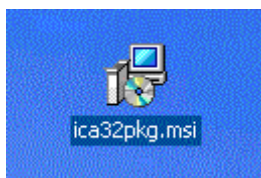
Abans de descarregar i instal·lar el client Citrix es recomanable que tanqueu els programes que tingueu oberts i que imprimeu aquestes instruccions per tal de poder consultar-les mentre les seguiu.

## 1- Descarregar el Client Citrix

Primer es necessari descarregar el client en format "msi" des de la nostra web fent clic en l'enllaç següent i en el missatge que ens apareixerà polsarem en guardar. Es recomanable guardar-lo en un lloc que recordeu i tingueu a ma, com per exemple el vostre escriptori :

**<http://www.plusfresh.com/clients/windows/ica32pkg.msi>**

Quan la descàrrega estigui completada, al vostre escriptori trobareu el programa ica32pkg.msi :



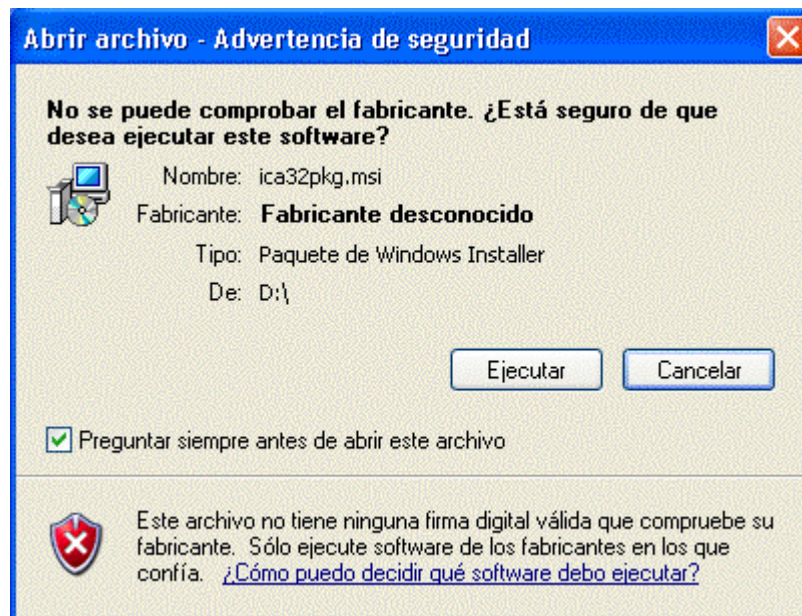
Tanqueu tots els programes que tingueu oberts i després feu doble clic en la icona del programa ica32pkg.msi perquè aquest s'instal·li al vostre disc dur:

Nota: Si el vostre ordinador no reconeix l'arxiu amb l'extensió "msi" es que no teniu instal·lat el "Windows Installer 3.1" que podeu descarregar i executar des de Microsoft:

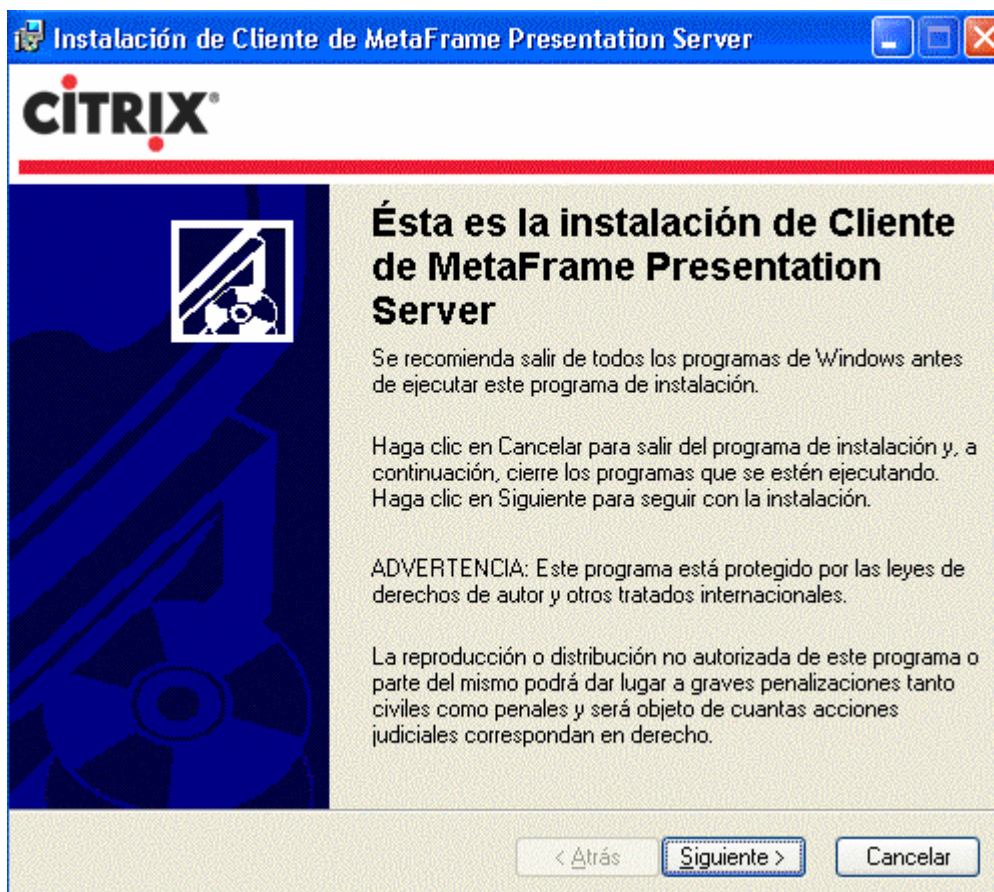
**<http://www.microsoft.com/downloads/details.aspx?displaylang=es&FamilyID=889482fc-5f56-4a38-b838-de776fd4138c>**

## 2- Instalar el Client Citrix

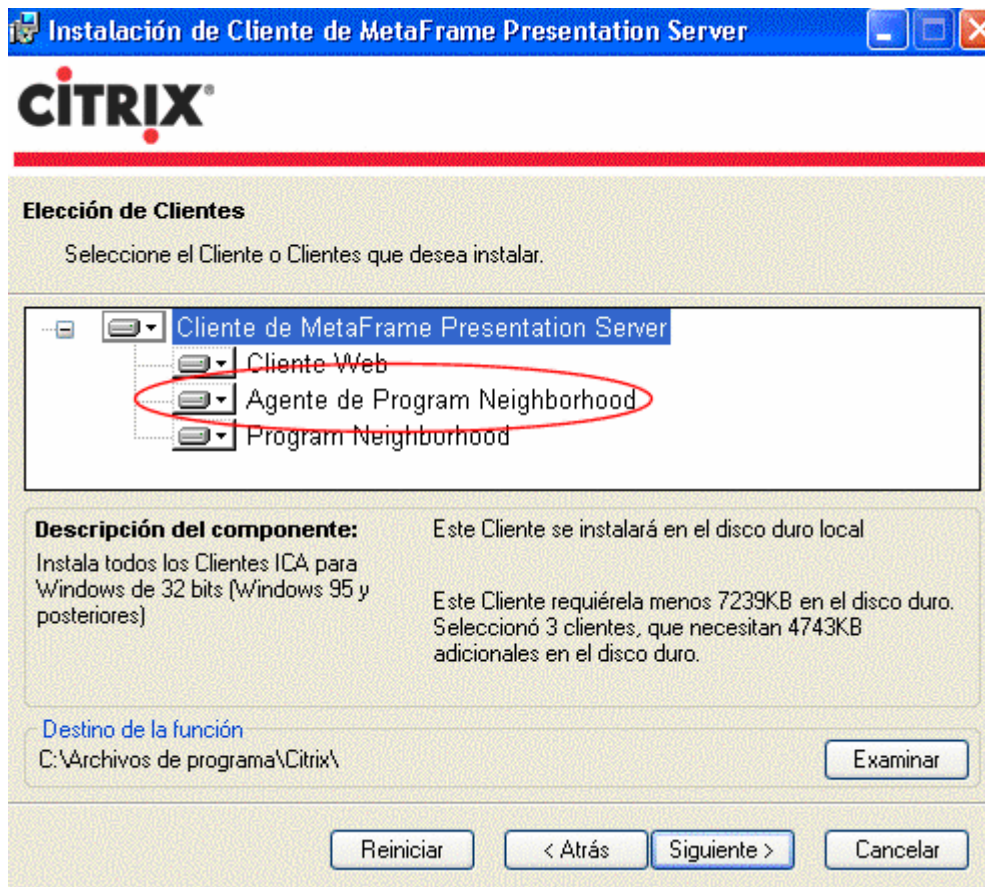
En la pantalla siguiente pulse el botón "Ejecutar" y comenzará la instalación que podrá esperar un momento antes de que le dejen seguir:



When we can see this screen we will click "Next" :

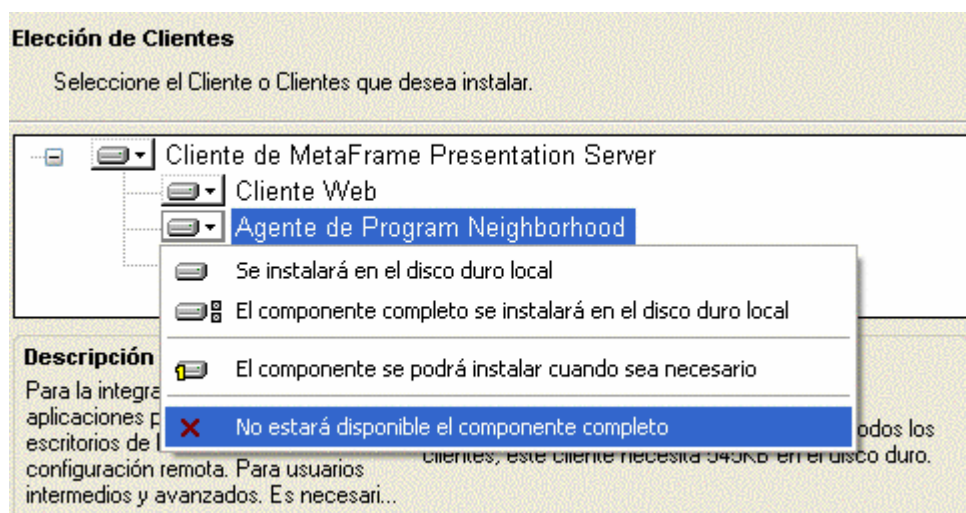


Després acceptarem la llicència i polsarem “Siguiete” un altra vegada, i arribarem a aquesta pantalla, en la que ens hem de fixar en la part que hem encerclat :

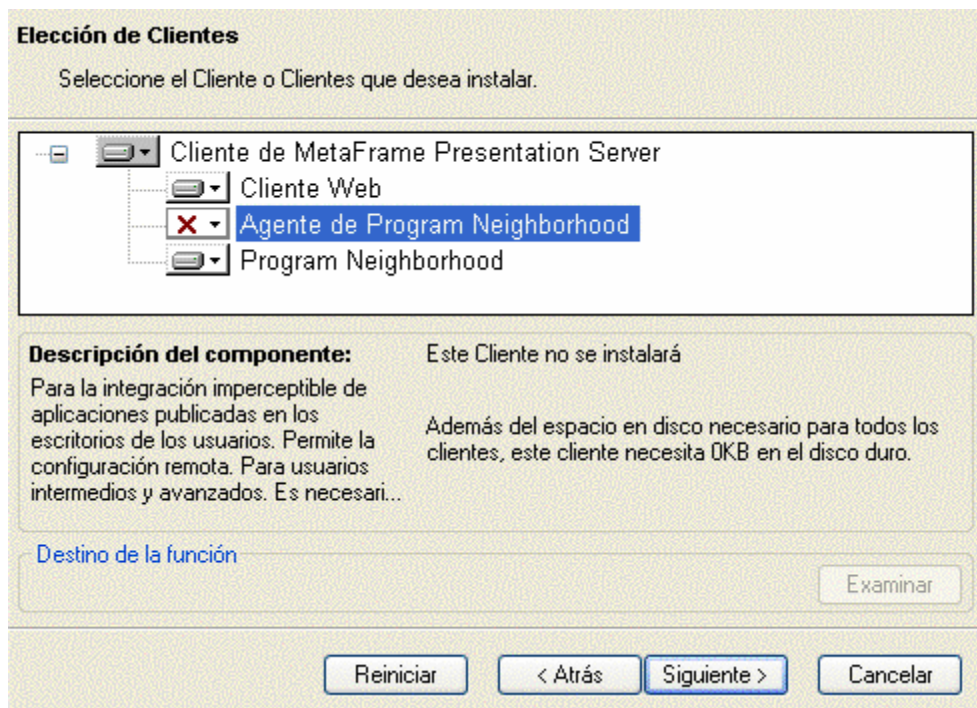


És molt important que “Desactiveu” el “Agente de Program Neighborhood” abans de continuar.

Això ho farem polsant en el botó que hi ha al costat del seu nom, i en la llista que se’ns desplegarà hem de polsar en l’opció “No estará disponible el componente completo”:



Si tenim la “creueta” de color vermell al costat del nom “Agente de Program Neighborhood” ja podem polsar el botó “Siguiete” :



Polsarem el botó “Siguiete” en totes les pantalles fins al final que se’ns mostrarà aquesta a on polsarem “Finalizar”



### **3 – Connectar amb la web de compra**

Una vegada que ja heu instal·lat el component, per poder accedir a la web de compra podeu accedir des de la pàgina principal de la web normalment o si trobeu algun problema en la pàgina podeu accedir directament des d'aquest enllaç:

**<http://www.plusfresh.com/supsacat.ica>**

---