

Instal·lar i configurar el component Citrix per Mac OS X

El component necessari per tal d'accedir a la web de compra s'anomena Citrix. Aquest component està disponible per la majoria de sistemes operatius incloent Mac OS X.

La instal·lació d'aquest component no és complicada si es segueixen unes senzilles instruccions que a continuació indiquem:

Abans de descarregar i instal·lar el client Citrix es recomanable que tanqueu els programes que tingueu oberts i que imprimeu aquestes instruccions per tal de poder consultar-les mentre les seguiu.

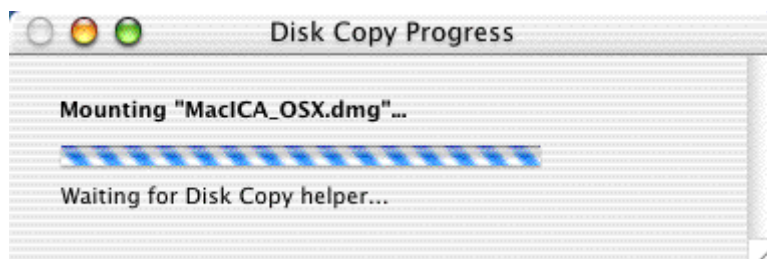
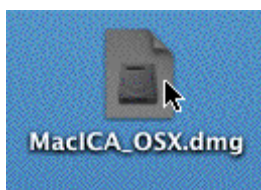
Nota: En aquestes instruccions s'assumeix que es disposa del navegador **Safari** que es el que inclou per defecte el sistema operatiu Mac OS X.

1- Descarregar i Instal·lar el Client Citrix

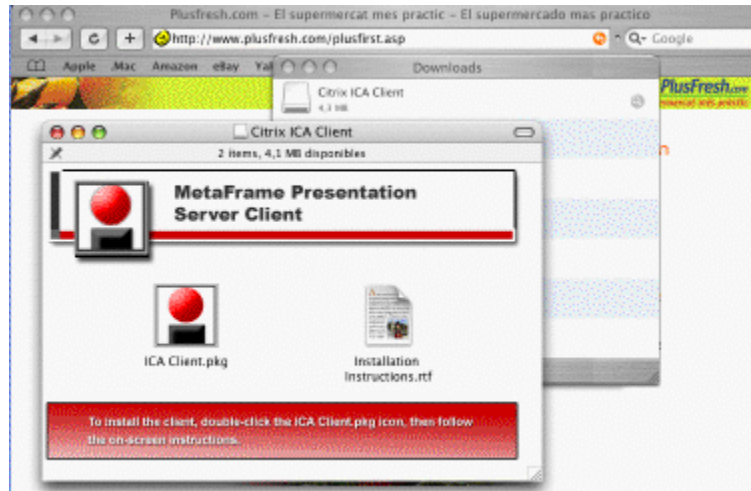
Primer es necessari descarregar el client en format "dmg" des de la nostra web fent clic en l'enllaç següent:

http://www.plusfresh.com/clients/mac/MacICA_OSX.dmg

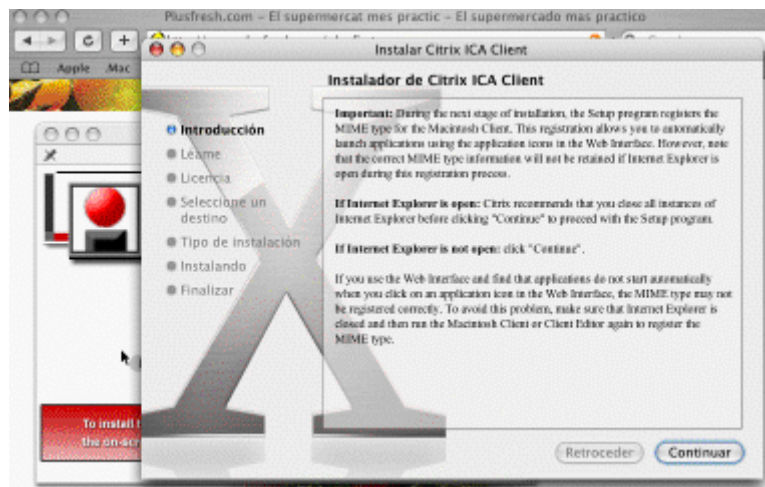
Quan la descàrrega estigui completada, el gestor de descarregues "muntarà" la imatge automàticament:



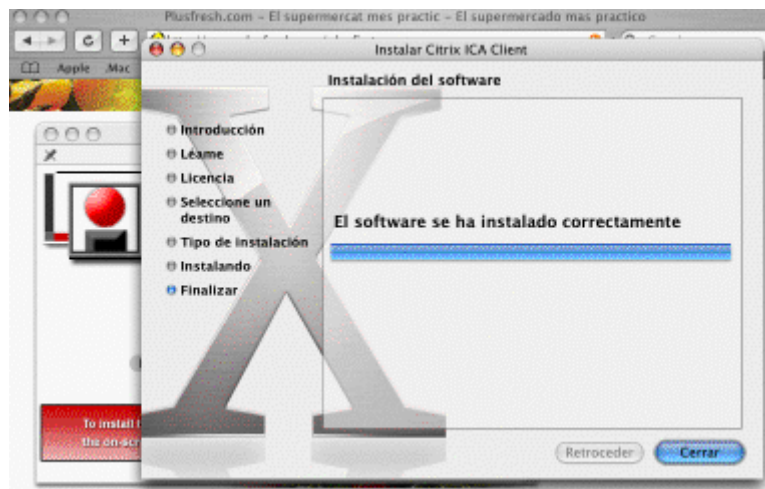
I s'executarà l'arxiu d'instal·lació mostrant-nos una pantalla com aquesta:



Ara heu de fer doble clic en la icona "Ica Client.pkg" i se'ns mostrarà la següent pantalla:



A on pulsarem el botó "Continuar" i anirem seguint les següents pantalles, seguint les indicacions fins al final:



Ara ja podeu tancar totes les finestres i podeu arrossegar el fitxer "MacICA_OSX.dmg" i el disc virtual "Citrix ICA Client" del vostre escriptori a la paperera, ja que a partir d'ara ja no ens serveixen.

2 – Configurar el Client Citrix

Per configurar el Client Citrix, obriu la carpeta "Citrix ICA Client" i busqueu el "Citrix ICA Client Editor". Feu doble clic en la seva icona per obrir l'aplicació:

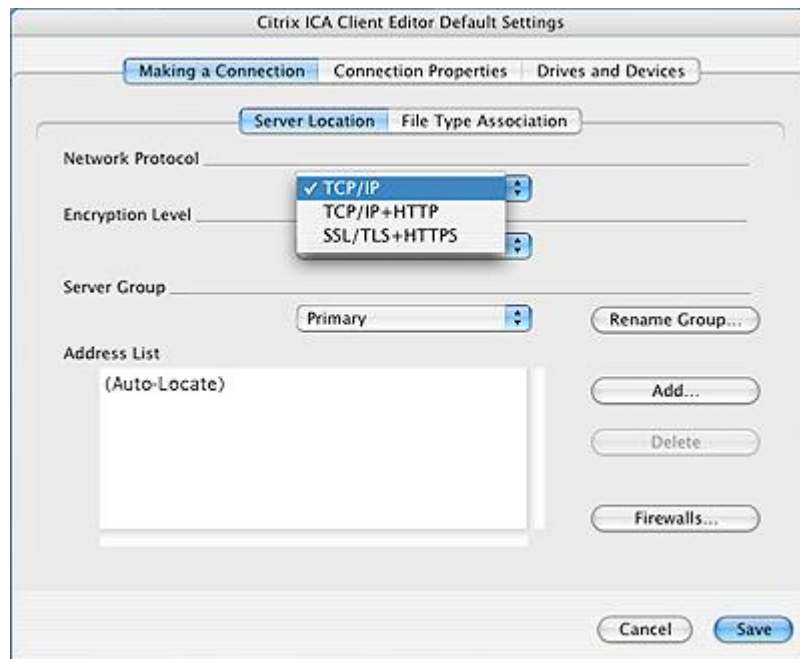


En la pantalla principal que s'obrirà, col·leccioneu "Default Settings..." que es troba a la part de baix a l'esquerra, com es mostra aquí:

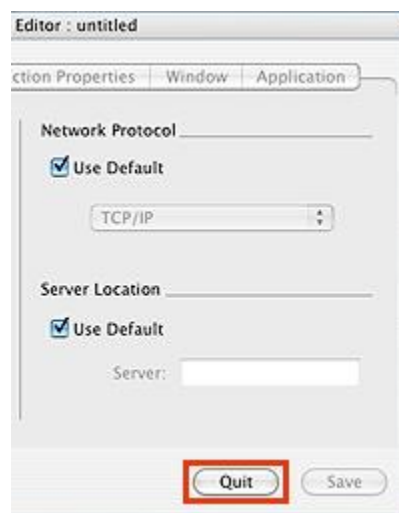


I comprovarem que les opcions siguin les que us indicarem tot seguit:

En l'apartat "Making a Connection" seleccionarem el botó "Server Location" I seleccionarem "TCP/IP " dins de "Network Protocol" si no ho està. En aquesta pantalla no heu de modificar cap altra opció.



Per tancar aquesta finestra, polseu el botó "Save" y per sortir del programa polseu en la següent pantalla el botó "Quit"



3 – Connectar amb la web de compra

Una vegada que ja heu instal·lat el component, per poder accedir a la web de compra heu de descarregar l'arxiu "supsacathtml.ica" al vostre escriptori des d'aquesta pàgina:

<http://www.plusfresh.com/supsacathtml.ica>

Una vegada realitzada la descarrega, ja podeu tancar el navegador i des d'aquest moment, sempre que vulgueu entrar a comprar podeu fer doble clic en aquesta icona del vostre escriptori:



I se'ns obrirà el client Citrix amb la pàgina principal de la web:



Nota: La seguretat del navegador Safari evita poder obrir directament alguns tipus d'arxius com els que tenen extensió ".ica", per això per accedir a comprar hem d'utilitzar la icona que tenim a l'escriptori, perquè si ho fem des de la pàgina web, cada vegada ens crearà una nova icona sense esborrar l'anterior.
